

ОПИСАНИЕ МЕСТОПОЛОЖЕНИЯ ГРАНИЦ

Публичный сервитут «Линия ВОЛС АТС-96 с.Рудянское, ул.Калинина, д.13- АТС-93, п.Алтынай, ул. 1Мая, д.40- МБОУ СООШ, п.Алтынай, ул.Ленина, д.96»

(наименование объекта, местоположение границ которого описано (далее - объект)

Раздел 1

Сведения об объекте		
№ п/п	Характеристики объекта	Описание характеристик
1	2	3
1	Местоположение объекта	Свердловская область, Сухоложский р-н
2	Площадь объекта ± величина погрешности определения площади ($P \pm \Delta P$), м ²	47290 ± 761
3	Иные характеристики объекта	<p>1. Цель установления публичного сервитута - Линия ВОЛС АТС-96 с.Рудянское, ул.Калинина, д.13- АТС-93, п.Алтынай, ул. 1Мая, д.40- МБОУ СООШ, п.Алтынай, ул.Ленина, д.96</p> <p>3. Юридическим и физическим лицам запрещается производить всякого рода действия, которые могут нарушить нормальную работу линий связи и линий радиодиффузии, в частности: а) производить снос и реконструкцию зданий и мостов, осуществлять переустройство коллекторов, туннелей метрополитена и железных дорог, где проложены кабели связи, установлены столбы воздушных линий связи и линий радиодиффузии, размещены технические сооружения радиорелейных станций, кабельные ящики и распределительные коробки, без предварительного выноса заказчиками (застройщиками) линий и сооружений связи, линий и сооружений радиодиффузии по согласованию с предприятиями, в ведении которых находятся эти линии и сооружения; б) производить засыпку трасс подземных кабельных линий связи, устраивать на этих трассах временные склады, стоки химически активных веществ и свалки промышленных, бытовых и прочих отходов, ломать замерные, сигнальные, предупредительные знаки и телефонные колодцы; в) открывать двери и люки необслуживаемых усилительных и регенерационных пунктов (наземных и подземных) и радиорелейных станций, кабельных колодцев телефонной канализации, распределительных шкафов и кабельных ящиков, а также подключаться к линиям связи (за исключением лиц, обслуживающих эти линии); г) огораживать трассы линий связи, препятствуя свободному доступу к ним технического персонала; д) самовольно подключаться к абонентской телефонной линии и линии радиодиффузии в целях пользования услугами связи; е) совершать иные действия, которые могут причинить повреждения сооружениям связи и радиодиффузии (повреждать опоры и арматуру воздушных линий связи, обрывать провода, набрасывать на них посторонние предметы и другое). В пределах охранных зон без письменного согласия и присутствия представителей предприятий, эксплуатирующих линии связи и линии радиодиффузии, юридическим и физическим лицам запрещается: а) осуществлять всякого рода строительные, монтажные и взрывные работы, планировку грунта землеройными механизмами (за исключением зон песчаных барханов) и земляные работы (за исключением вспашки на глубину не более 0,3 метра); б) производить геолого-съёмочные, поисковые, геодезические и другие изыскательские работы, которые связаны с бурением скважин,</p>

Сведения об объекте		
№ п/п	Характеристики объекта	Описание характеристик
		<p>шурфованием, взятием проб грунта, осуществлением взрывных работ; в) производить посадку деревьев, располагать полевые станы, содержать скот, складировать материалы, корма и удобрения, жечь костры, устраивать стрельбища; г) устраивать проезды и стоянки автотранспорта, тракторов и механизмов, провозить негабаритные грузы под проводами воздушных линий связи и линий радиотелефонии, строить каналы (арьки), устраивать ограждения и другие препятствия; д) устраивать причалы для стоянки судов, барж и плавучих кранов, производить погрузочно-разгрузочные, подводно-технические, дноуглубительные и землечерпательные работы, выделять рыбопромысловые участки, производить добычу рыбы, других водных животных, а также водных растений придонными орудиями лова, устраивать водопои, производить колку и заготовку льда. Судам и другим плавучим средствам запрещается бросать якоря, проходить с отданными якорями, цепями, лотами, волокушами и тросами; е) производить строительство и реконструкцию линий электропередач, радиостанций и других объектов, излучающих электромагнитную энергию и оказывающих опасное воздействие на линии связи и линии радиотелефонии; ж) производить защиту подземных коммуникаций от коррозии без учета проходящих подземных кабельных линий связи.</p> <p>4. Публичный сервитут «Линия ВОЛС АТС-96 с.Рудянское, ул.Калинина, д.13- АТС-93, п.Алтынай, ул. 1Мая, д.40- МБОУ СООШ, п.Алтынай, ул.Ленина, д.96»</p>

Раздел 2

Сведения о местоположении границ объекта					
1. Система координат МСК - 66, зона 1					
2. Сведения о характерных точках границ объекта					
Обозначение характерных точек границ	Координаты, м		Метод определения координат характерной точки	Средняя квадратическая погрешность положения характерной точки (Mt), м	Описание обозначения точки на местности (при наличии)
	X	Y			
1	2	3	4	5	6
1	408694.78	1615361.30	Картометрический метод	1	Закрепление отсутствует
2	408712.50	1615368.77	Картометрический метод	1	Закрепление отсутствует
3	408771.55	1615412.12	Картометрический метод	1	Закрепление отсутствует
4	408802.99	1615434.92	Картометрический метод	1	Закрепление отсутствует
5	408808.20	1615437.91	Картометрический метод	1	Закрепление отсутствует
6	408847.80	1615466.45	Картометрический метод	1	Закрепление отсутствует
7	408893.49	1615462.06	Картометрический метод	1	Закрепление отсутствует
8	408940.61	1615457.75	Картометрический метод	1	Закрепление отсутствует
9	408947.92	1615454.07	Картометрический метод	1	Закрепление отсутствует
10	408978.01	1615435.94	Картометрический метод	1	Закрепление отсутствует
11	409024.32	1615451.52	Картометрический метод	1	Закрепление отсутствует
12	409074.11	1615469.65	Картометрический метод	1	Закрепление отсутствует
13	409102.21	1615479.65	Картометрический метод	1	Закрепление отсутствует
14	409147.49	1615496.10	Картометрический метод	1	Закрепление отсутствует
15	409182.25	1615507.15	Картометрический метод	1	Закрепление отсутствует
16	409243.55	1615528.39	Картометрический метод	1	Закрепление отсутствует
17	409305.27	1615550.44	Картометрический метод	1	Закрепление отсутствует

Сведения о местоположении границ объекта

1. Система координат МСК - 66, зона 1

2. Сведения о характерных точках границ объекта

Обозначение характерных точек границ	Координаты, м		Метод определения координат характерной точки	Средняя квадратическая погрешность положения характерной точки (Mt), м	Описание обозначения точки на местности (при наличии)
	X	Y			
18	409334.21	1615560.54	Картометрический метод	1	Закрепление отсутствует
19	409343.12	1615564.41	Картометрический метод	1	Закрепление отсутствует
20	409443.41	1615598.60	Картометрический метод	1	Закрепление отсутствует
21	409485.96	1615613.26	Картометрический метод	1	Закрепление отсутствует
22	409621.55	1615660.99	Картометрический метод	1	Закрепление отсутствует
23	409654.05	1615671.92	Картометрический метод	1	Закрепление отсутствует
24	409694.80	1615686.51	Картометрический метод	1	Закрепление отсутствует
25	409740.37	1615703.21	Картометрический метод	1	Закрепление отсутствует
26	409785.67	1615719.15	Картометрический метод	1	Закрепление отсутствует
27	409842.06	1615738.79	Картометрический метод	1	Закрепление отсутствует
28	409859.97	1615750.80	Картометрический метод	1	Закрепление отсутствует
29	410121.31	1615854.97	Картометрический метод	1	Закрепление отсутствует
30	410154.60	1615906.42	Картометрический метод	1	Закрепление отсутствует
31	410277.85	1615869.80	Картометрический метод	1	Закрепление отсутствует
32	410423.04	1615857.57	Картометрический метод	1	Закрепление отсутствует
33	410679.59	1615855.32	Картометрический метод	1	Закрепление отсутствует
34	410929.87	1615853.75	Картометрический метод	1	Закрепление отсутствует
35	411065.96	1615868.65	Картометрический метод	1	Закрепление отсутствует
36	411294.37	1615951.40	Картометрический метод	1	Закрепление отсутствует
37	411475.31	1616017.05	Картометрический метод	1	Закрепление отсутствует
38	411533.95	1616042.49	Картометрический метод	1	Закрепление отсутствует
39	411596.82	1616063.67	Картометрический метод	1	Закрепление отсутствует
40	411712.40	1616107.51	Картометрический метод	5	Закрепление отсутствует
41	411950.27	1616232.26	Картометрический метод	5	Закрепление отсутствует
42	412009.19	1616263.57	Картометрический метод	5	Закрепление отсутствует
43	412062.26	1616294.25	Картометрический метод	5	Закрепление отсутствует
44	412119.36	1616318.25	Картометрический метод	5	Закрепление отсутствует
45	412176.71	1616341.14	Картометрический метод	5	Закрепление отсутствует
46	412246.69	1616366.07	Картометрический метод	5	Закрепление отсутствует
47	412316.92	1616394.36	Картометрический метод	5	Закрепление отсутствует
48	412351.76	1616433.27	Картометрический метод	5	Закрепление отсутствует
49	413122.94	1616514.85	Картометрический метод	5	Закрепление отсутствует
50	413305.39	1616538.72	Картометрический метод	5	Закрепление отсутствует
51	413498.51	1616574.00	Картометрический метод	5	Закрепление отсутствует
52	413690.37	1616606.87	Картометрический метод	5	Закрепление отсутствует
53	413856.27	1616640.27	Картометрический метод	5	Закрепление отсутствует
54	413915.57	1616599.46	Картометрический метод	5	Закрепление отсутствует
55	413972.50	1616560.51	Картометрический метод	5	Закрепление отсутствует
56	414025.90	1616520.37	Картометрический метод	5	Закрепление отсутствует
57	414055.91	1616476.00	Картометрический метод	5	Закрепление отсутствует
58	414103.22	1616424.50	Картометрический метод	5	Закрепление отсутствует
59	414172.82	1616441.17	Картометрический метод	5	Закрепление отсутствует
60	414204.61	1616502.00	Картометрический метод	5	Закрепление отсутствует
61	414217.89	1616552.67	Картометрический метод	5	Закрепление отсутствует
62	414243.37	1616585.80	Картометрический метод	5	Закрепление отсутствует
63	414265.25	1616640.46	Картометрический метод	5	Закрепление отсутствует
64	414248.81	1616693.12	Картометрический метод	5	Закрепление отсутствует

Сведения о местоположении границ объекта

1. Система координат МСК - 66, зона 1

2. Сведения о характерных точках границ объекта

Обозначение характерных точек границ	Координаты, м		Метод определения координат характерной точки	Средняя квадратическая погрешность положения характерной точки (Mt), м	Описание обозначения точки на местности (при наличии)
	X	Y			
65	414215.42	1616722.97	Картометрический метод	5	Закрепление отсутствует
66	414189.60	1616776.06	Картометрический метод	5	Закрепление отсутствует
67	414254.26	1616846.79	Картометрический метод	5	Закрепление отсутствует
68	414287.69	1616879.50	Картометрический метод	5	Закрепление отсутствует
69	414575.95	1616920.10	Картометрический метод	5	Закрепление отсутствует
70	414608.64	1616866.69	Картометрический метод	5	Закрепление отсутствует
71	414813.04	1616843.49	Картометрический метод	5	Закрепление отсутствует
72	415007.74	1616806.02	Картометрический метод	5	Закрепление отсутствует
73	415073.66	1616788.64	Картометрический метод	5	Закрепление отсутствует
74	415135.64	1616772.29	Картометрический метод	5	Закрепление отсутствует
75	415147.55	1616817.47	Картометрический метод	5	Закрепление отсутствует
76	415211.67	1616820.92	Картометрический метод	5	Закрепление отсутствует
77	415268.97	1616822.55	Картометрический метод	5	Закрепление отсутствует
78	415330.20	1616820.85	Картометрический метод	5	Закрепление отсутствует
79	415386.07	1616819.11	Картометрический метод	5	Закрепление отсутствует
80	415426.77	1616811.01	Картометрический метод	5	Закрепление отсутствует
81	415486.40	1616798.52	Картометрический метод	5	Закрепление отсутствует
82	415547.81	1616804.92	Картометрический метод	5	Закрепление отсутствует
83	415572.54	1616810.44	Картометрический метод	5	Закрепление отсутствует
84	415586.11	1616814.56	Картометрический метод	5	Закрепление отсутствует
85	415610.66	1616820.37	Картометрический метод	5	Закрепление отсутствует
86	415643.87	1616829.02	Картометрический метод	5	Закрепление отсутствует
87	415692.61	1616842.87	Картометрический метод	5	Закрепление отсутствует
88	415732.00	1616856.52	Картометрический метод	5	Закрепление отсутствует
89	415768.45	1616871.41	Картометрический метод	5	Закрепление отсутствует
90	415824.84	1616896.12	Картометрический метод	5	Закрепление отсутствует
91	415880.25	1616921.42	Картометрический метод	5	Закрепление отсутствует
92	415919.94	1616939.36	Картометрический метод	5	Закрепление отсутствует
93	415982.54	1616967.29	Картометрический метод	5	Закрепление отсутствует
94	416047.47	1616996.76	Картометрический метод	5	Закрепление отсутствует
95	416128.80	1617034.20	Картометрический метод	5	Закрепление отсутствует
96	416245.05	1617087.27	Картометрический метод	5	Закрепление отсутствует
97	416367.74	1617144.09	Картометрический метод	5	Закрепление отсутствует
98	416456.99	1617184.40	Картометрический метод	5	Закрепление отсутствует
99	416520.74	1617211.19	Картометрический метод	5	Закрепление отсутствует
100	416576.07	1617235.06	Картометрический метод	5	Закрепление отсутствует
101	416639.96	1617256.61	Картометрический метод	5	Закрепление отсутствует
102	416705.72	1617286.34	Картометрический метод	5	Закрепление отсутствует
103	416769.85	1617315.14	Картометрический метод	5	Закрепление отсутствует
104	416828.25	1617341.70	Картометрический метод	5	Закрепление отсутствует
105	416887.79	1617368.65	Картометрический метод	5	Закрепление отсутствует
106	416946.52	1617395.05	Картометрический метод	5	Закрепление отсутствует
107	417000.17	1617420.09	Картометрический метод	5	Закрепление отсутствует
108	417056.06	1617450.09	Картометрический метод	5	Закрепление отсутствует
109	417107.87	1617470.60	Картометрический метод	5	Закрепление отсутствует
110	417169.80	1617492.72	Картометрический метод	5	Закрепление отсутствует
111	417205.60	1617504.62	Картометрический метод	5	Закрепление отсутствует

Сведения о местоположении границ объекта

1. Система координат МСК - 66, зона 1

2. Сведения о характерных точках границ объекта

Обозначение характерных точек границ	Координаты, м		Метод определения координат характерной точки	Средняя квадратическая погрешность положения характерной точки (Mt), м	Описание обозначения точки на местности (при наличии)
	X	Y			
112	417252.09	1617535.16	Картометрический метод	5	Закрепление отсутствует
113	417271.35	1617570.60	Картометрический метод	1	Закрепление отсутствует
114	417295.37	1617613.86	Картометрический метод	1	Закрепление отсутствует
115	417336.30	1617688.76	Картометрический метод	1	Закрепление отсутствует
116	417487.46	1617972.95	Картометрический метод	1	Закрепление отсутствует
117	417581.72	1618153.70	Картометрический метод	1	Закрепление отсутствует
118	417593.04	1618163.40	Картометрический метод	5	Закрепление отсутствует
119	417634.26	1618146.27	Картометрический метод	1	Закрепление отсутствует
120	417745.47	1618101.29	Картометрический метод	1	Закрепление отсутствует
121	417800.30	1618078.56	Картометрический метод	1	Закрепление отсутствует
122	417857.32	1618055.04	Картометрический метод	1	Закрепление отсутствует
123	417912.24	1618032.86	Картометрический метод	1	Закрепление отсутствует
124	417968.52	1618009.84	Картометрический метод	1	Закрепление отсутствует
125	418027.20	1617985.45	Картометрический метод	1	Закрепление отсутствует
126	418073.61	1617964.20	Картометрический метод	1	Закрепление отсутствует
127	418133.96	1617950.66	Картометрический метод	1	Закрепление отсутствует
128	418196.51	1617936.71	Картометрический метод	1	Закрепление отсутствует
129	418333.52	1617933.36	Картометрический метод	1	Закрепление отсутствует
130	418375.69	1617932.35	Картометрический метод	1	Закрепление отсутствует
131	418432.86	1617931.12	Картометрический метод	1	Закрепление отсутствует
132	418499.47	1617936.21	Картометрический метод	1	Закрепление отсутствует
133	418559.36	1617940.94	Картометрический метод	1	Закрепление отсутствует
134	418627.89	1617945.24	Картометрический метод	1	Закрепление отсутствует
135	418770.56	1617947.91	Картометрический метод	1	Закрепление отсутствует
136	418906.06	1617919.81	Картометрический метод	1	Закрепление отсутствует
137	418927.91	1617889.55	Картометрический метод	1	Закрепление отсутствует
138	418942.45	1617792.30	Картометрический метод	1	Закрепление отсутствует
139	418946.50	1617792.19	Картометрический метод	1	Закрепление отсутствует
140	418931.71	1617891.10	Картометрический метод	1	Закрепление отсутствует
141	418908.39	1617923.41	Картометрический метод	1	Закрепление отсутствует
142	418770.94	1617951.91	Картометрический метод	1	Закрепление отсутствует
143	418627.71	1617949.24	Картометрический метод	1	Закрепление отсутствует
144	418559.09	1617944.94	Картометрический метод	1	Закрепление отсутствует
145	418499.17	1617940.21	Картометрический метод	1	Закрепление отсутствует
146	418432.76	1617935.12	Картометрический метод	1	Закрепление отсутствует
147	418375.79	1617936.35	Картометрический метод	1	Закрепление отсутствует
148	418333.62	1617937.36	Картометрический метод	1	Закрепление отсутствует
149	418199.02	1617940.66	Картометрический метод	1	Закрепление отсутствует
150	418200.69	1617954.97	Картометрический метод	1	Закрепление отсутствует
151	418180.00	1617974.91	Картометрический метод	1	Закрепление отсутствует
152	418177.97	1617971.17	Картометрический метод	1	Закрепление отсутствует
153	418196.49	1617953.47	Картометрический метод	1	Закрепление отсутствует
154	418195.05	1617941.15	Картометрический метод	1	Закрепление отсутствует
155	418134.84	1617954.56	Картометрический метод	1	Закрепление отсутствует
156	418074.89	1617968.00	Картометрический метод	1	Закрепление отсутствует
157	418028.80	1617989.12	Картометрический метод	1	Закрепление отсутствует
158	417970.05	1618013.54	Картометрический метод	1	Закрепление отсутствует

Сведения о местоположении границ объекта					
1. Система координат МСК - 66, зона 1					
2. Сведения о характерных точках границ объекта					
Обозначение характерных точек границ	Координаты, м		Метод определения координат характерной точки	Средняя квадратическая погрешность положения характерной точки (Mt), м	Описание обозначения точки на местности (при наличии)
	X	Y			
159	417962.79	1618016.67	Картометрический метод	1	Закрепление отсутствует
160	417950.68	1618020.84	Картометрический метод	1	Закрепление отсутствует
161	417950.95	1618021.46	Картометрический метод	1	Закрепление отсутствует
162	417913.74	1618036.56	Картометрический метод	1	Закрепление отсутствует
163	417895.15	1618044.00	Картометрический метод	1	Закрепление отсутствует
164	417871.40	1618053.50	Картометрический метод	1	Закрепление отсутствует
165	417858.82	1618058.74	Картометрический метод	1	Закрепление отсутствует
166	417801.82	1618082.26	Картометрический метод	1	Закрепление отсутствует
167	417757.03	1618101.47	Картометрический метод	1	Закрепление отсутствует
168	417722.14	1618114.29	Картометрический метод	1	Закрепление отсутствует
169	417693.60	1618126.10	Картометрический метод	1	Закрепление отсутствует
170	417635.79	1618149.97	Картометрический метод	1	Закрепление отсутствует
171	417592.31	1618168.05	Картометрический метод	5	Закрепление отсутствует
172	417578.52	1618156.22	Картометрический метод	5	Закрепление отсутствует
173	417483.91	1617974.82	Картометрический метод	1	Закрепление отсутствует
174	417332.77	1617690.66	Картометрический метод	1	Закрепление отсутствует
175	417291.87	1617615.79	Картометрический метод	1	Закрепление отсутствует
176	417267.85	1617572.52	Картометрический метод	1	Закрепление отсутствует
177	417249.06	1617537.96	Картометрический метод	5	Закрепление отсутствует
178	417203.85	1617508.25	Картометрический метод	5	Закрепление отсутствует
179	417168.50	1617496.50	Картометрический метод	5	Закрепление отсутствует
180	417106.47	1617474.35	Картометрический метод	5	Закрепление отсутствует
181	417054.36	1617453.71	Картометрический метод	5	Закрепление отсутствует
182	416998.37	1617423.66	Картометрический метод	5	Закрепление отсутствует
183	416944.85	1617398.67	Картометрический метод	5	Закрепление отсутствует
184	416886.14	1617372.30	Картометрический метод	5	Закрепление отсутствует
185	416826.60	1617345.35	Картометрический метод	5	Закрепление отсутствует
186	416768.20	1617318.79	Картометрический метод	5	Закрепление отсутствует
187	416704.07	1617289.99	Картометрический метод	5	Закрепление отсутствует
188	416638.49	1617260.34	Картометрический метод	5	Закрепление отсутствует
189	416574.65	1617238.81	Картометрический метод	5	Закрепление отсутствует
190	416519.16	1617214.86	Картометрический метод	5	Закрепление отсутствует
191	416455.41	1617188.07	Картометрический метод	5	Закрепление отсутствует
192	416366.06	1617147.71	Картометрический метод	5	Закрепление отсутствует
193	416243.37	1617090.90	Картометрический метод	5	Закрепление отсутствует
194	416127.12	1617037.82	Картометрический метод	5	Закрепление отсутствует
195	416045.81	1617000.41	Картометрический метод	5	Закрепление отсутствует
196	415980.89	1616970.94	Картометрический метод	5	Закрепление отсутствует
197	415918.29	1616943.01	Картометрический метод	5	Закрепление отсутствует
198	415878.60	1616925.07	Картометрический метод	5	Закрепление отсутствует
199	415823.21	1616899.77	Картометрический метод	5	Закрепление отсутствует
200	415766.90	1616875.09	Картометрический метод	5	Закрепление отсутствует
201	415730.60	1616860.27	Картометрический метод	5	Закрепление отсутствует
202	415691.41	1616846.70	Картометрический метод	5	Закрепление отсутствует
203	415642.82	1616832.87	Картометрический метод	5	Закрепление отсутствует
204	415609.69	1616824.25	Картометрический метод	5	Закрепление отсутствует
205	415585.06	1616818.44	Картометрический метод	5	Закрепление отсутствует

Сведения о местоположении границ объекта

1. Система координат МСК - 66, зона 1

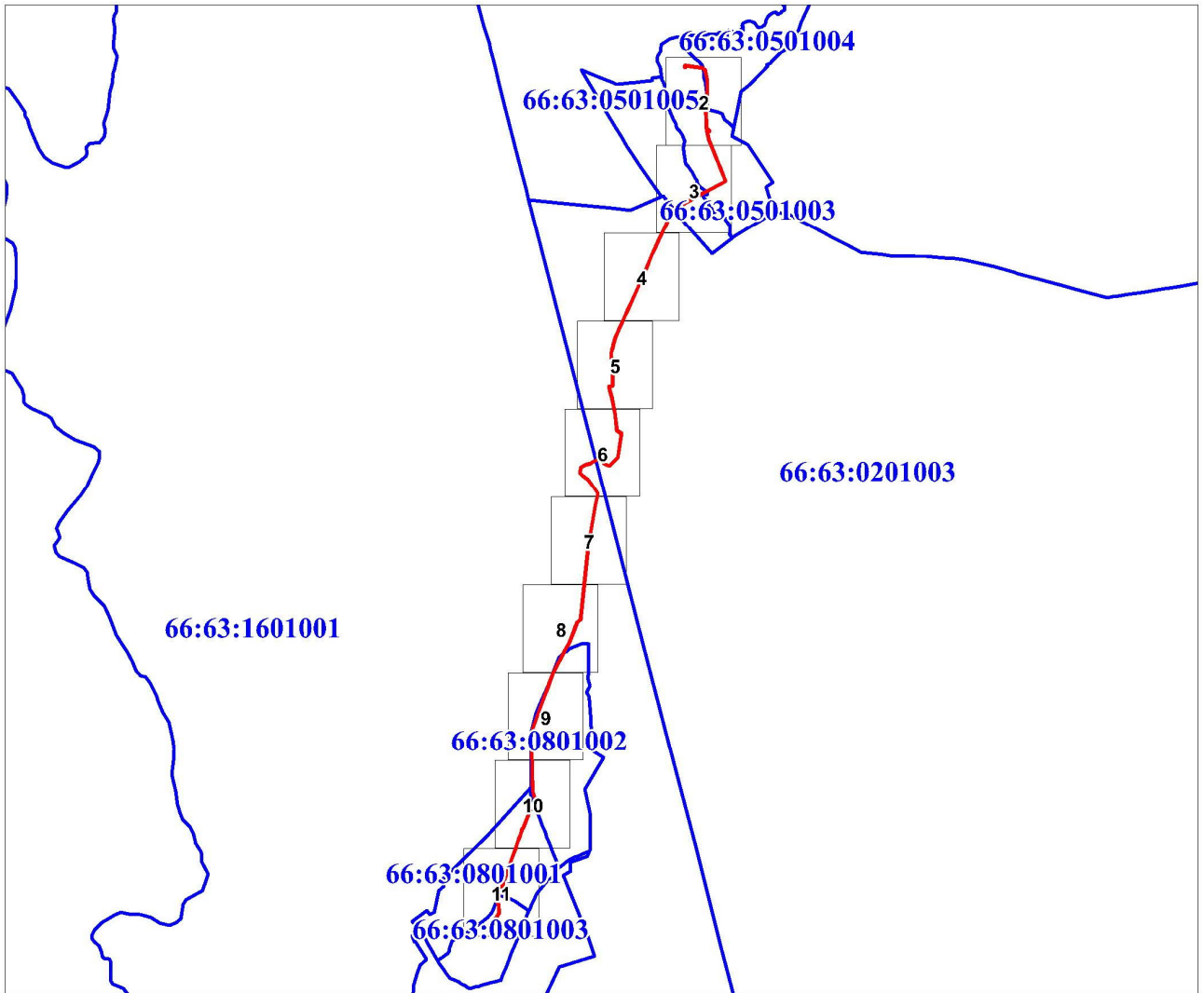
2. Сведения о характерных точках границ объекта

Обозначение характерных точек границ	Координаты, м		Метод определения координат характерной точки	Средняя квадратическая погрешность положения характерной точки (Mt), м	Описание обозначения точки на местности (при наличии)
	X	Y			
206	415571.51	1616814.31	Картометрический метод	5	Закрепление отсутствует
207	415547.16	1616808.87	Картометрический метод	5	Закрепление отсутствует
208	415486.60	1616802.57	Картометрический метод	5	Закрепление отсутствует
209	415427.57	1616814.94	Картометрический метод	5	Закрепление отсутствует
210	415386.52	1616823.11	Картометрический метод	5	Закрепление отсутствует
211	415330.32	1616824.85	Картометрический метод	5	Закрепление отсутствует
212	415268.97	1616826.55	Картометрический метод	5	Закрепление отсутствует
213	415211.50	1616824.92	Картометрический метод	5	Закрепление отсутствует
214	415144.42	1616821.30	Картометрический метод	5	Закрепление отсутствует
215	415132.79	1616777.19	Картометрический метод	5	Закрепление отсутствует
216	415074.69	1616792.51	Картометрический метод	5	Закрепление отсутствует
217	415008.64	1616809.92	Картометрический метод	5	Закрепление отсутствует
218	414813.64	1616847.44	Картометрический метод	5	Закрепление отсутствует
219	414611.04	1616870.44	Картометрический метод	5	Закрепление отсутствует
220	414578.00	1616924.42	Картометрический метод	5	Закрепление отсутствует
221	414285.84	1616883.27	Картометрический метод	5	Закрепление отсутствует
222	414251.39	1616849.59	Картометрический метод	5	Закрепление отсутствует
223	414184.82	1616776.74	Картометрический метод	5	Закрепление отсутствует
224	414212.17	1616720.52	Картометрический метод	5	Закрепление отсутствует
225	414245.31	1616690.87	Картометрический метод	5	Закрепление отсутствует
226	414261.00	1616640.64	Картометрический метод	5	Закрепление отсутствует
227	414239.87	1616587.80	Картометрический метод	5	Закрепление отсутствует
228	414214.21	1616554.47	Картометрический метод	5	Закрепление отсутствует
229	414200.86	1616503.45	Картометрический метод	5	Закрепление отсутствует
230	414170.12	1616444.65	Картометрический метод	5	Закрепление отсутствует
231	414104.57	1616428.95	Картометрический метод	5	Закрепление отсутствует
232	414059.06	1616478.47	Картометрический метод	5	Закрепление отсутствует
233	414028.85	1616523.17	Картометрический метод	5	Закрепление отсутствует
234	413974.82	1616563.76	Картометрический метод	5	Закрепление отсутствует
235	413917.85	1616602.76	Картометрический метод	5	Закрепление отсутствует
236	413857.15	1616644.52	Картометрический метод	5	Закрепление отсутствует
237	413689.65	1616610.80	Картометрический метод	5	Закрепление отсутствует
238	413497.81	1616577.95	Картометрический метод	5	Закрепление отсутствует
239	413304.76	1616542.67	Картометрический метод	5	Закрепление отсутствует
240	413122.46	1616518.82	Картометрический метод	5	Закрепление отсутствует
241	412349.81	1616437.10	Картометрический метод	5	Закрепление отсутствует
242	412314.57	1616397.72	Картометрический метод	5	Закрепление отсутствует
243	412245.26	1616369.82	Картометрический метод	5	Закрепление отсутствует
244	412175.29	1616344.89	Картометрический метод	5	Закрепление отсутствует
245	412117.84	1616321.95	Картометрический метод	5	Закрепление отсутствует
246	412060.49	1616297.85	Картометрический метод	5	Закрепление отсутствует
247	412007.24	1616267.07	Картометрический метод	5	Закрепление отсутствует
248	411948.40	1616235.79	Картометрический метод	5	Закрепление отсутствует
249	411710.75	1616111.16	Картометрический метод	5	Закрепление отсутствует
250	411595.47	1616067.45	Картометрический метод	1	Закрепление отсутствует
251	411532.52	1616046.21	Картометрический метод	1	Закрепление отсутствует
252	411473.84	1616020.77	Картометрический метод	1	Закрепление отсутствует

Сведения о местоположении границ объекта					
1. Система координат МСК - 66, зона 1					
2. Сведения о характерных точках границ объекта					
Обозначение характерных точек границ	Координаты, м		Метод определения координат характерной точки	Средняя квадратическая погрешность положения характерной точки (Mt), м	Описание обозначения точки на местности (при наличии)
	X	Y			
253	411293.00	1615955.15	Картометрический метод	1	Закрепление отсутствует
254	411065.06	1615872.57	Картометрический метод	1	Закрепление отсутствует
255	410929.67	1615857.75	Картометрический метод	1	Закрепление отсутствует
256	410679.61	1615859.32	Картометрический метод	1	Закрепление отсутствует
257	410423.21	1615861.57	Картометрический метод	1	Закрепление отсутствует
258	410278.60	1615873.75	Картометрический метод	1	Закрепление отсутствует
259	410152.87	1615911.10	Картометрический метод	1	Закрепление отсутствует
260	410118.64	1615858.22	Картометрический метод	1	Закрепление отсутствует
261	409858.10	1615754.35	Картометрический метод	1	Закрепление отсутствует
262	409840.26	1615742.39	Картометрический метод	1	Закрепление отсутствует
263	409784.35	1615722.92	Картометрический метод	1	Закрепление отсутствует
264	409739.02	1615706.99	Картометрический метод	1	Закрепление отсутствует
265	409693.44	1615690.26	Картометрический метод	1	Закрепление отсутствует
266	409650.80	1615674.47	Картометрический метод	1	Закрепление отсутствует
267	409618.32	1615664.29	Картометрический метод	1	Закрепление отсутствует
268	409554.56	1615642.02	Картометрический метод	1	Закрепление отсутствует
269	409484.66	1615617.04	Картометрический метод	1	Закрепление отсутствует
270	409462.89	1615609.64	Картометрический метод	1	Закрепление отсутствует
271	409442.57	1615602.16	Картометрический метод	1	Закрепление отсутствует
272	409341.77	1615568.19	Картометрический метод	1	Закрепление отсутствует
273	409332.89	1615564.13	Картометрический метод	1	Закрепление отсутствует
274	409304.37	1615553.99	Картометрический метод	1	Закрепление отсутствует
275	409290.00	1615549.33	Картометрический метод	1	Закрепление отсутствует
276	409242.22	1615532.16	Картометрический метод	1	Закрепление отсутствует
277	409181.00	1615510.95	Картометрический метод	1	Закрепление отсутствует
278	409146.19	1615499.87	Картометрический метод	1	Закрепление отсутствует
279	409128.19	1615493.05	Картометрический метод	1	Закрепление отсутствует
280	409121.80	1615490.68	Картометрический метод	1	Закрепление отсутствует
281	409101.36	1615484.31	Картометрический метод	1	Закрепление отсутствует
282	409071.36	1615472.62	Картометрический метод	1	Закрепление отсутствует
283	409023.00	1615455.30	Картометрический метод	1	Закрепление отсутствует
284	408978.49	1615440.31	Картометрический метод	1	Закрепление отсутствует
285	408949.85	1615457.57	Картометрический метод	1	Закрепление отсутствует
286	408941.74	1615461.67	Картометрический метод	1	Закрепление отсутствует
287	408893.86	1615466.04	Картометрический метод	1	Закрепление отсутствует
288	408846.67	1615470.57	Картометрический метод	1	Закрепление отсутствует
289	408806.02	1615441.29	Картометрический метод	1	Закрепление отсутствует
290	408800.81	1615438.27	Картометрический метод	1	Закрепление отсутствует
291	408769.17	1615415.35	Картометрический метод	1	Закрепление отсутствует
292	408710.52	1615372.27	Картометрический метод	1	Закрепление отсутствует
293	408693.19	1615364.95	Картометрический метод	1	Закрепление отсутствует
1	408694.78	1615361.30	Картометрический метод	1	Закрепление отсутствует
3. Сведения о характерных точках части (частей) границы объекта					
Обозначение характерных точек части границы	Координаты, м		Метод определения координат характерной точки	Средняя квадратическая погрешность положения характерной точки (Mt), м	Описание обозначения точки на местности (при наличии)
	X	Y			

План границ объекта

Схема расположения листов



Используемые условные знаки и обозначения:

	Характерная точка границы охранной зоны
	Надписи номеров характерных точек границы охранной зоны
	Граница охранной зоны
	Существующая часть границы, имеющиеся в ЕГРН сведения о которой достаточны для определения ее местоположения
	Надписи кадастрового номера земельного участка
	Граница кадастрового квартала
	Обозначение кадастрового квартала
	Граница территориальной зоны
	Обозначение территориальной зоны

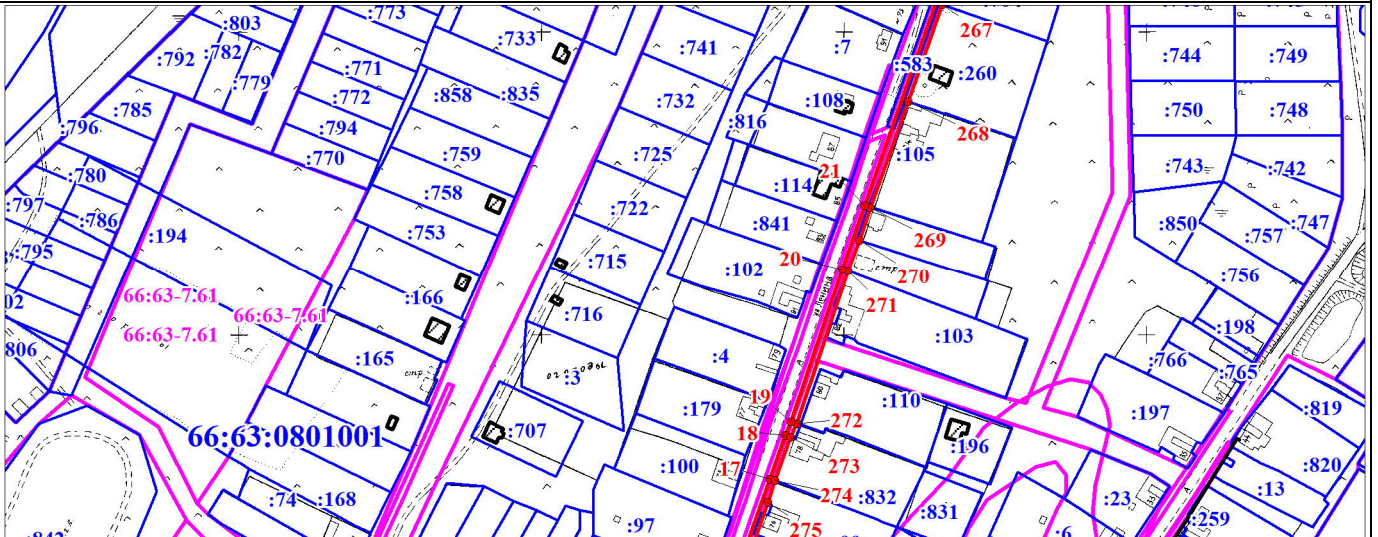
Подпись _____



Дата 24 августа 2022 г.

Место для оттиска печати при наличии лица, составившего описание местоположения границ объекта

План границ объекта



Масштаб 1:5000

Используемые условные знаки и обозначения:

Условные обозначения представлены на листе 10

Подпись

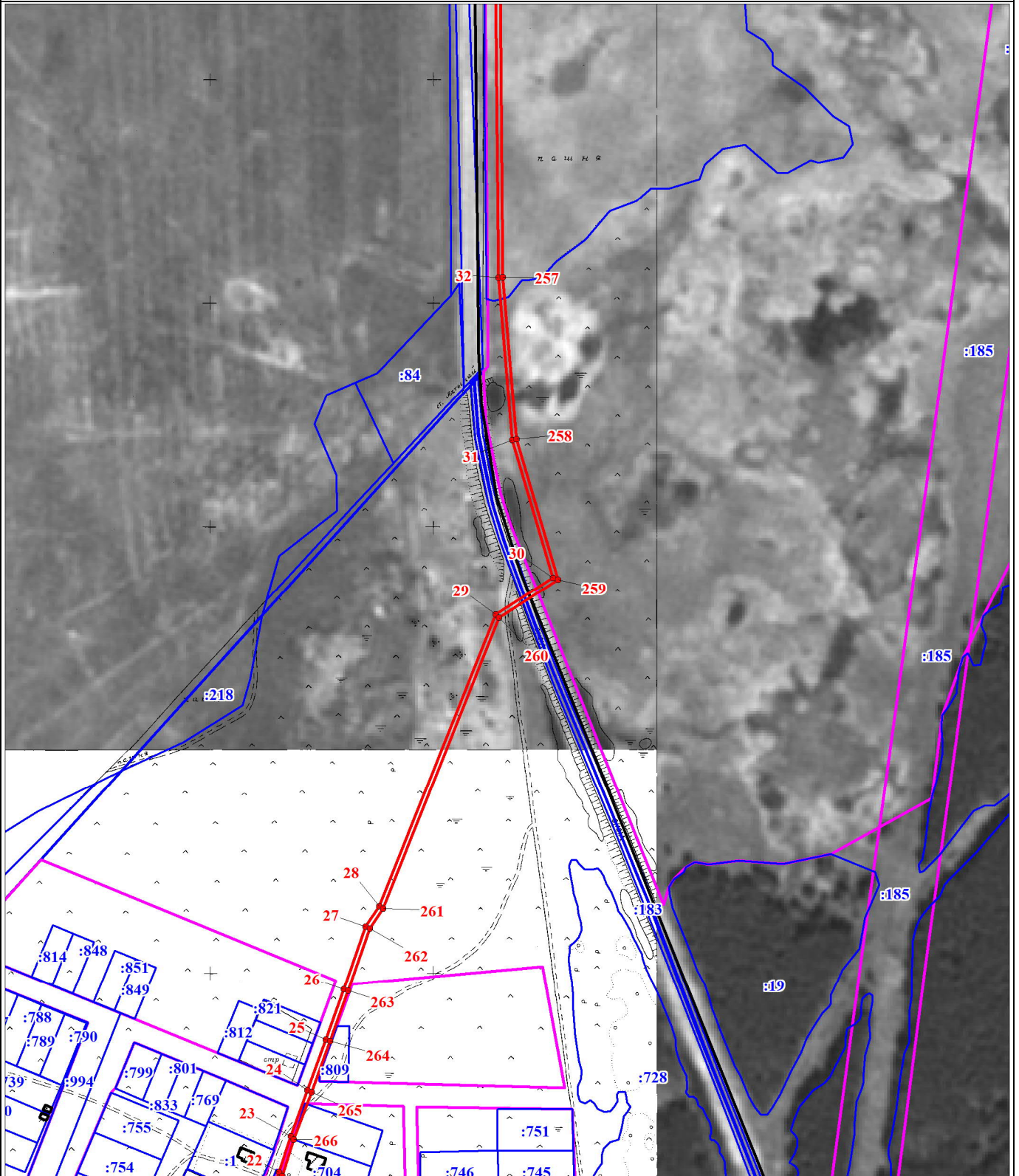


Климова О. П.

Дата 24 августа 2022 г.

Место для отрисовки печати (при наличии лица, составившего описание местоположения границ объекта)

План границ объекта



Масштаб 1:5000

Используемые условные знаки и обозначения:

Условные обозначения представлены на листе 10

Подпись _____



Дата 24 августа 2022 г.

Место для отписки печати (при наличии) лица, составившего описание местоположения границ объекта

План границ объекта



Масштаб 1:5000

Используемые условные знаки и обозначения:

Условные обозначения представлены на листе 10

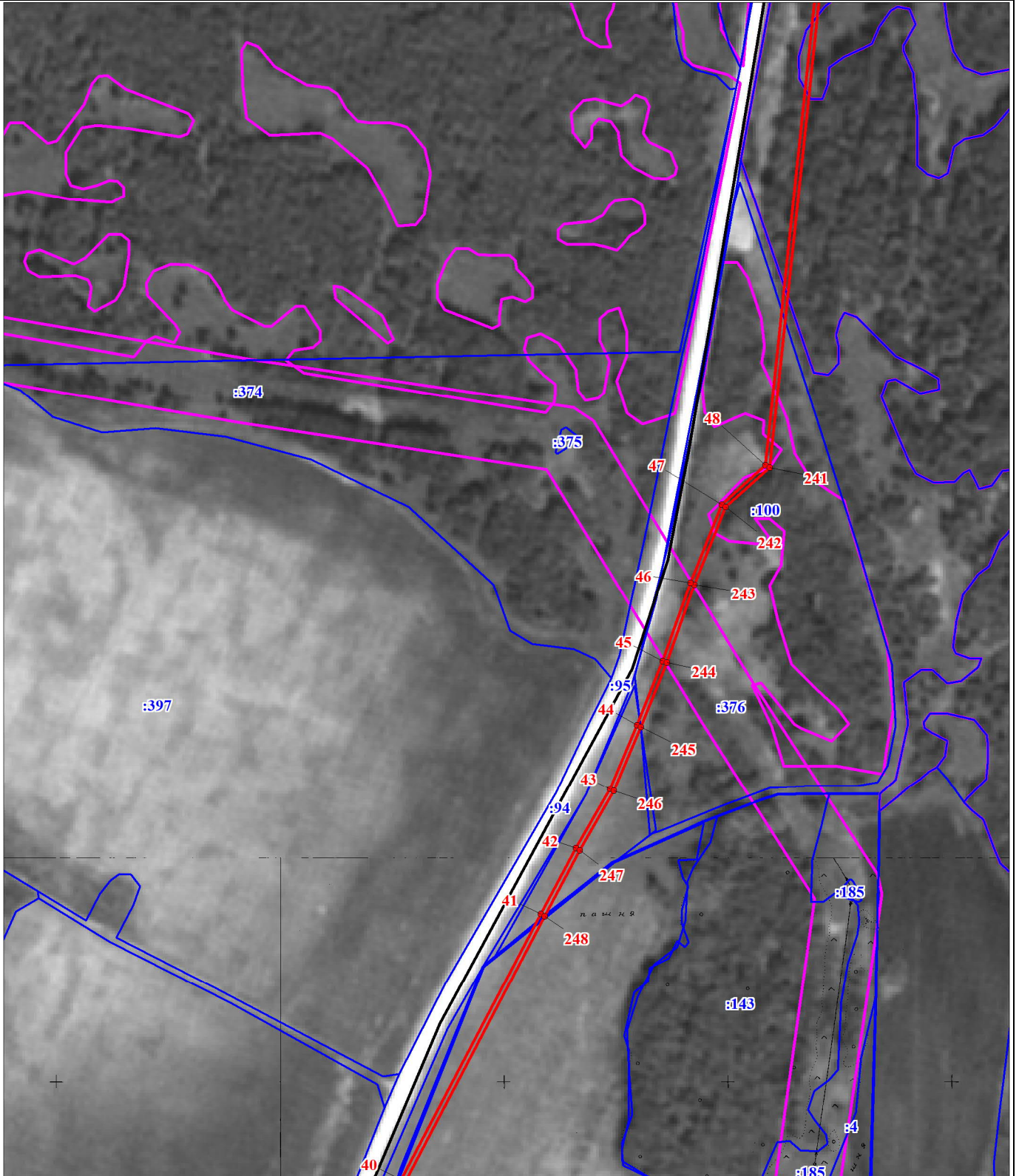
Подпись

Ольга Петровна Климова
Кадастровый инженер
Климова Ольга Петровна
С.П.
№ 66:1-444
Специализированная организация
ФГИС «Кад.рег.»
ФНП «ИИЛС»
г. Екатеринбург, Россия
Фон: 079-756-5132

Дата 24 августа 2022 г.

Место для отписки печатей и подписей лица, составившего описание местоположения границ объекта

План границ объекта




Масштаб 1:5000

Используемые условные знаки и обозначения:

Условные обозначения представлены на листе 10

Подпись

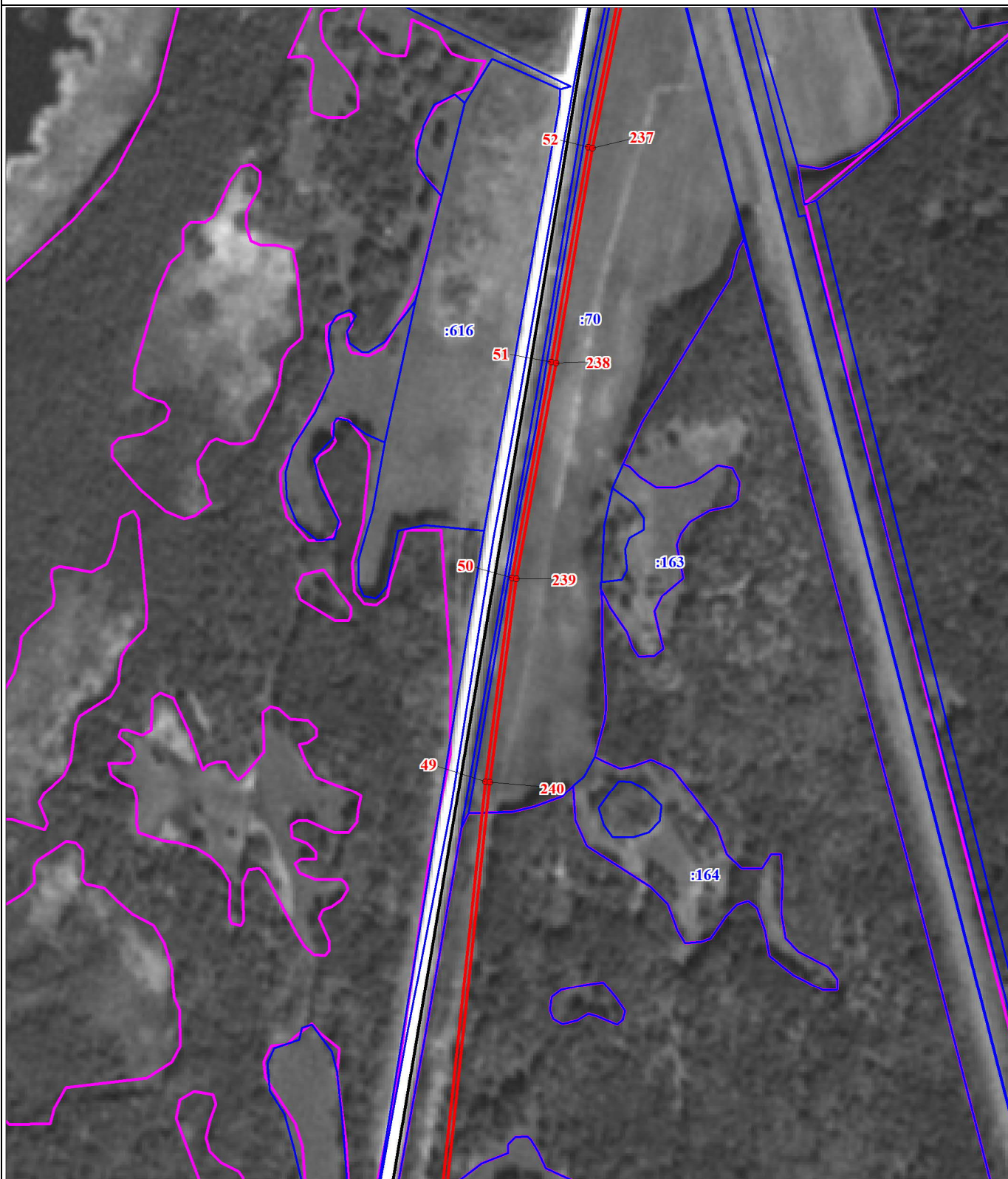
 **Кадастровый инженер**
Климова Ольга Петровна

Дата 24 августа 2022 г.



Место для оттиска печати (при наличии) лица, составившего описание местоположения границ объекта

План границ объекта



Масштаб 1:5000

Используемые условные знаки и обозначения:

Условные обозначения представлены на листе 10

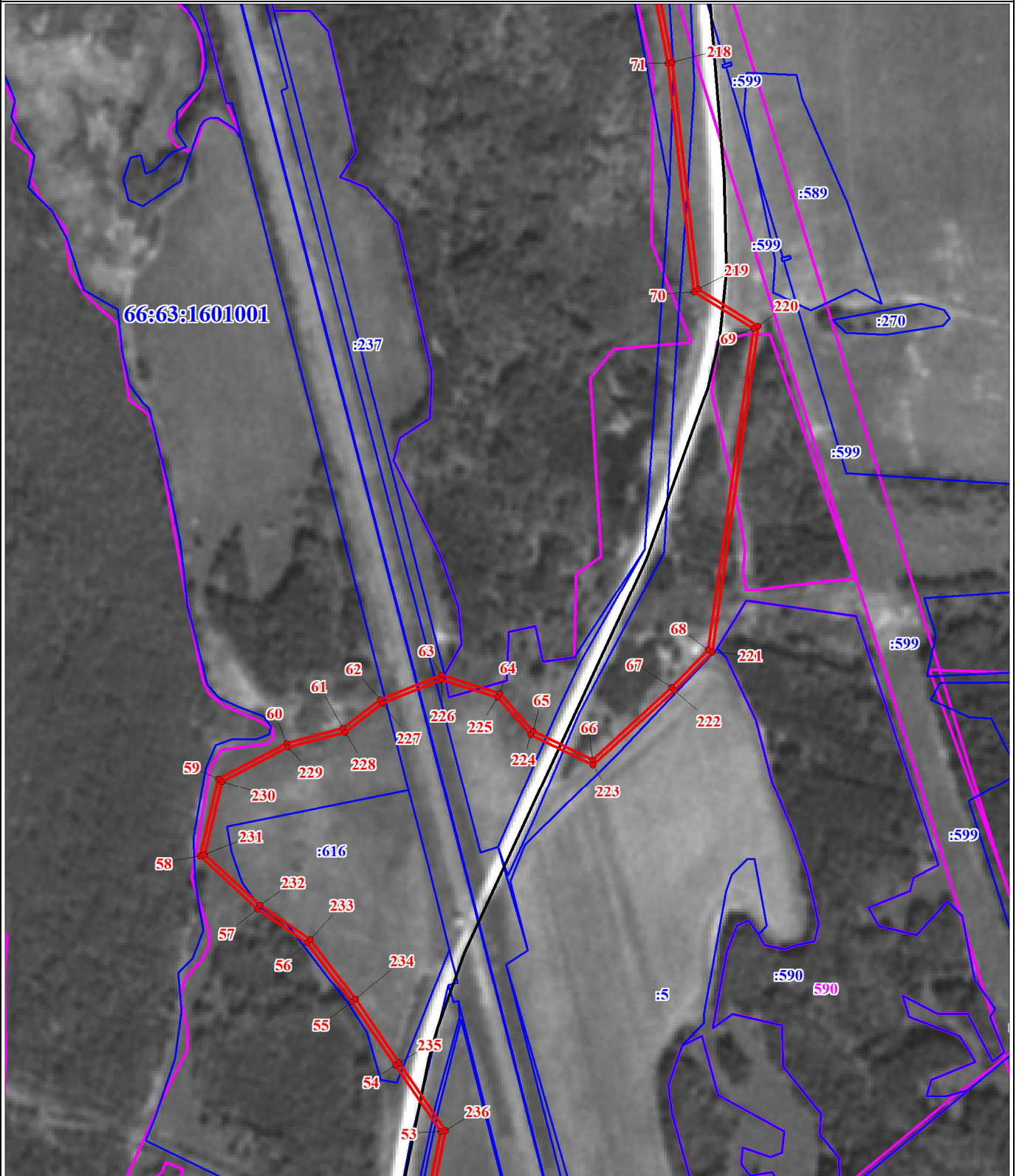
Подпись  Климова О. П.

Дата 24 августа 2022 г.

Место для отпечатка печати лица, составившего описание местоположения границ объекта



План границ объекта



Масштаб 1:5000

Используемые условные знаки и обозначения:

Условные обозначения представлены на листе 10

Подпись

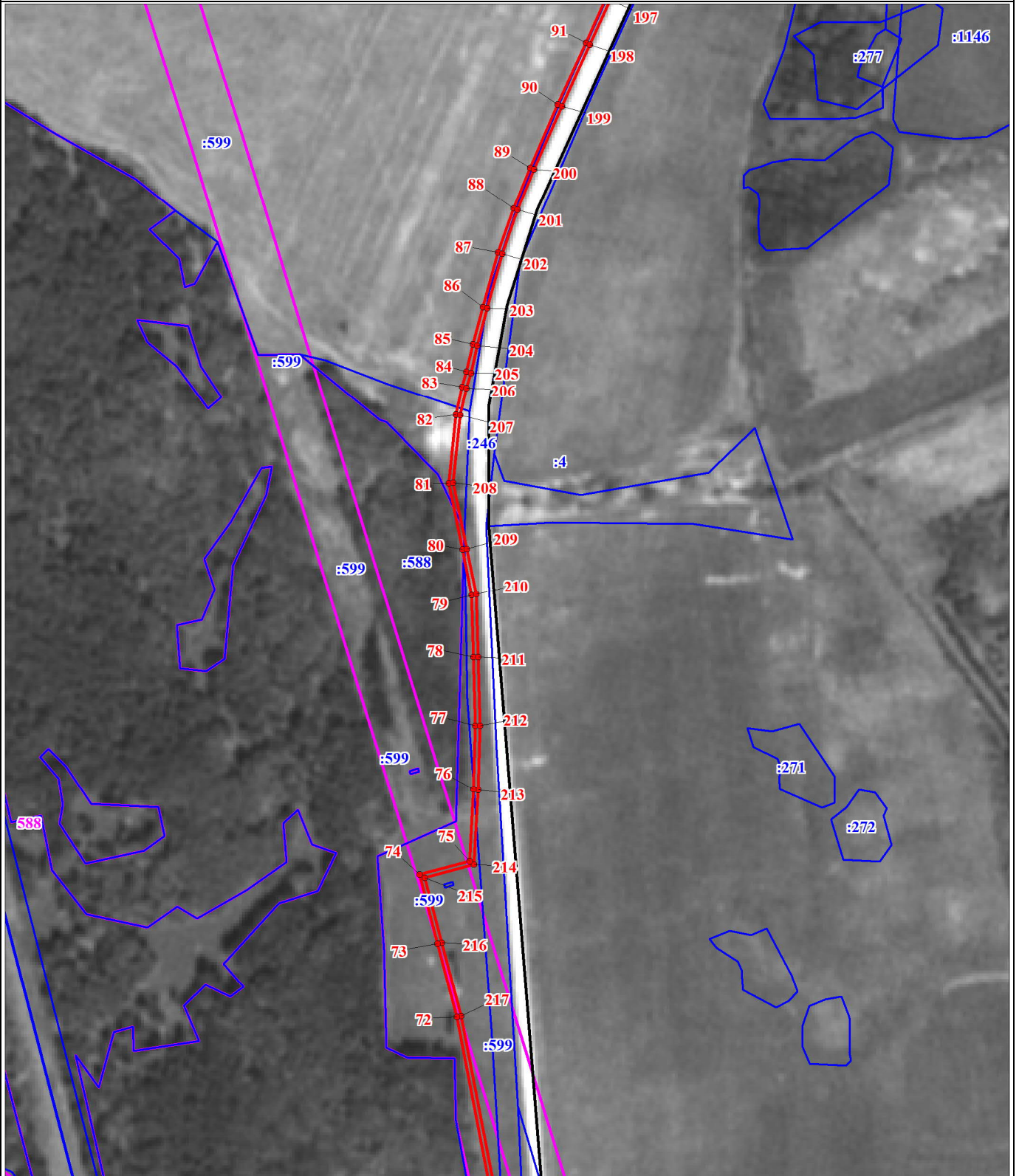


Климова О. П.

Дата 24 августа 2022 г.

Место для отписки печати (при наличии) лица, составившего описание местоположения границ объекта

План границ объекта



Масштаб 1:5000

Используемые условные знаки и обозначения:

Условные обозначения представлены на листе 10

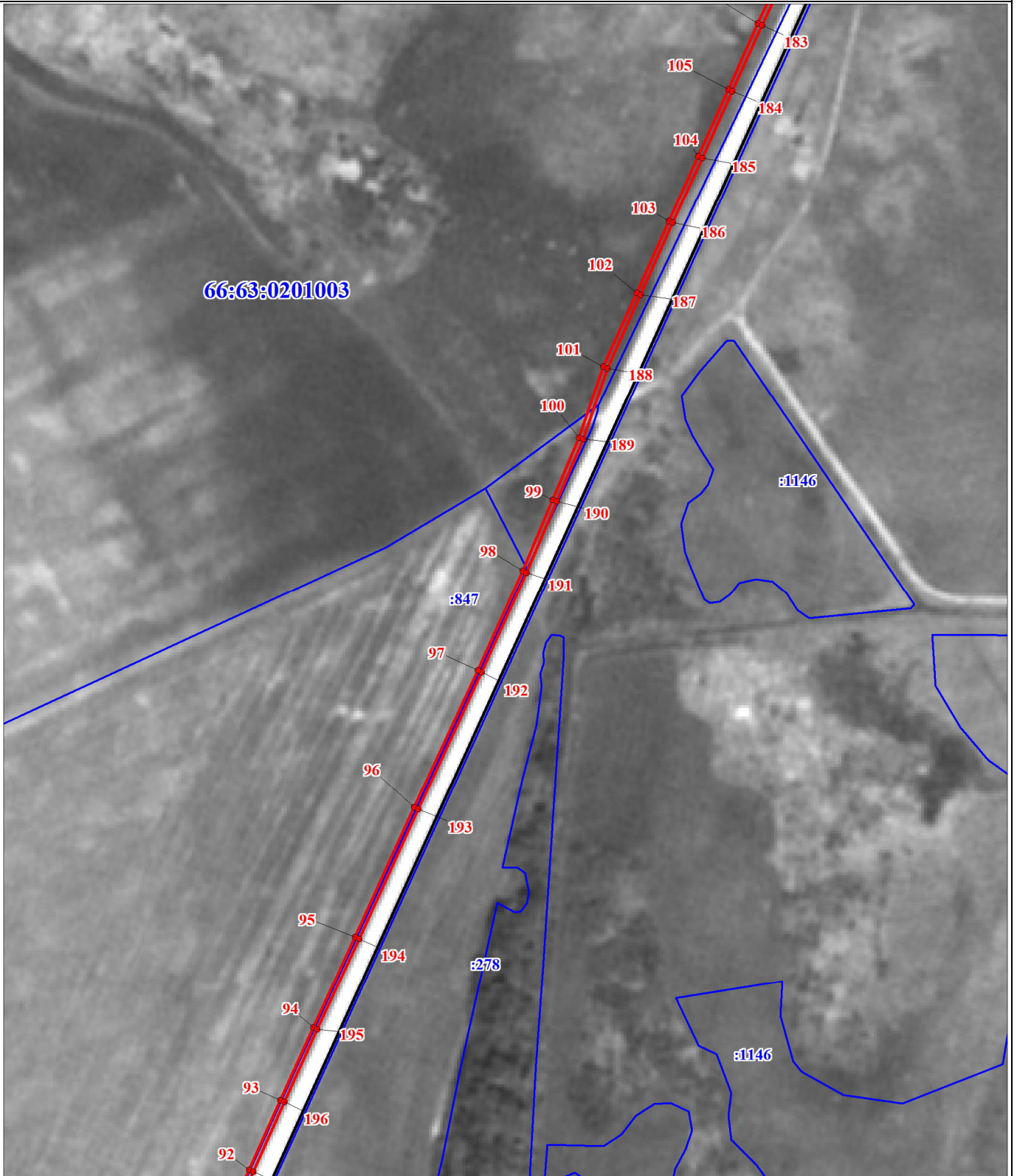
Подпись _____



Дата 24 августа 2022 г.

Место для оттиска печати специалиста, составившего описание местоположения границ объекта

План границ объекта



Масштаб 1:5000

Используемые условные знаки и обозначения:

Условные обозначения представлены на листе 10

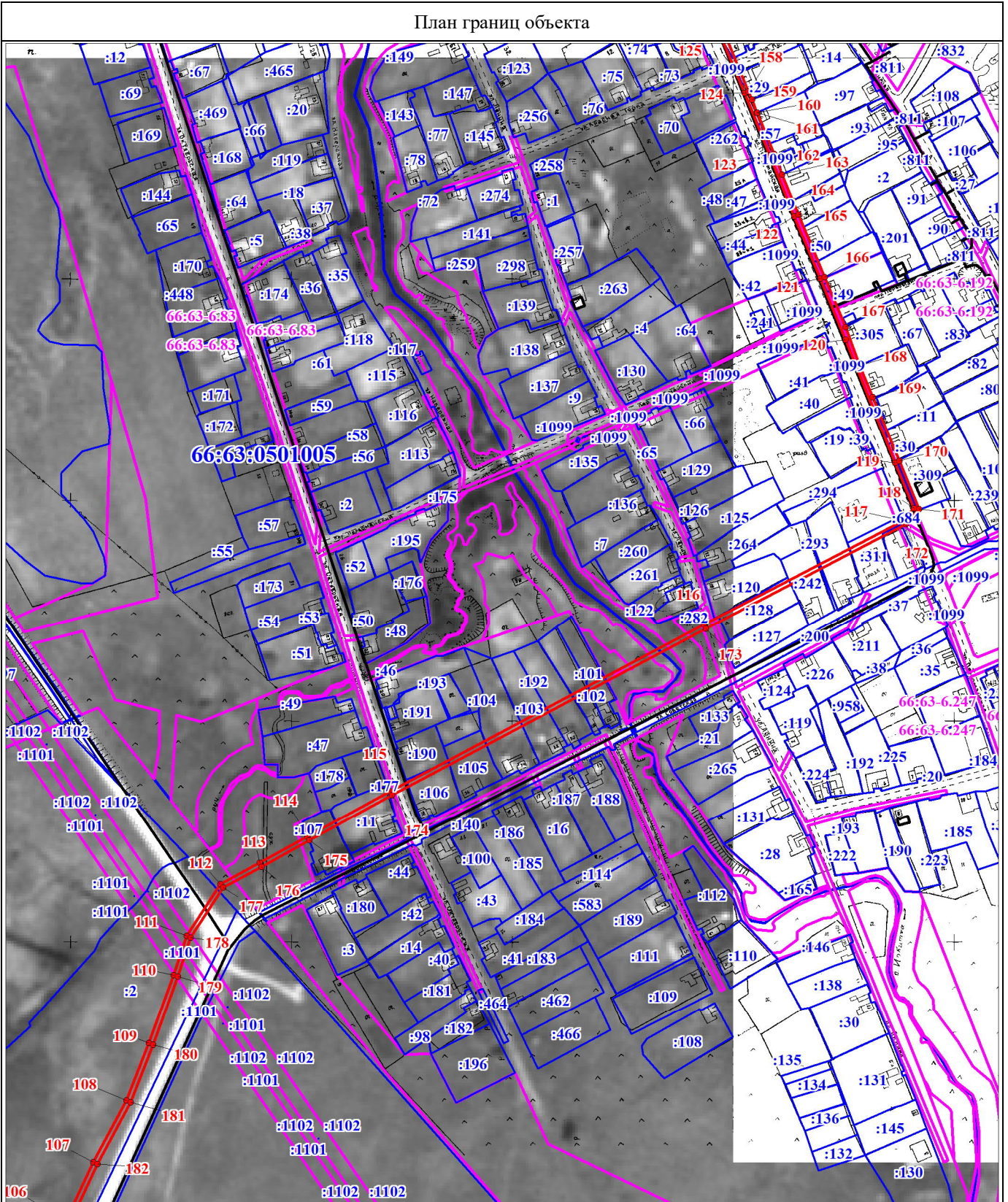
Подпись _____



Дата 24 августа 2022 г.

Место для оттиска печати (при наличии лица, составившего описание местоположения границ объекта)

План границ объекта



Масштаб 1:5000

Используемые условные знаки и обозначения:

Условные обозначения представлены на листе 10

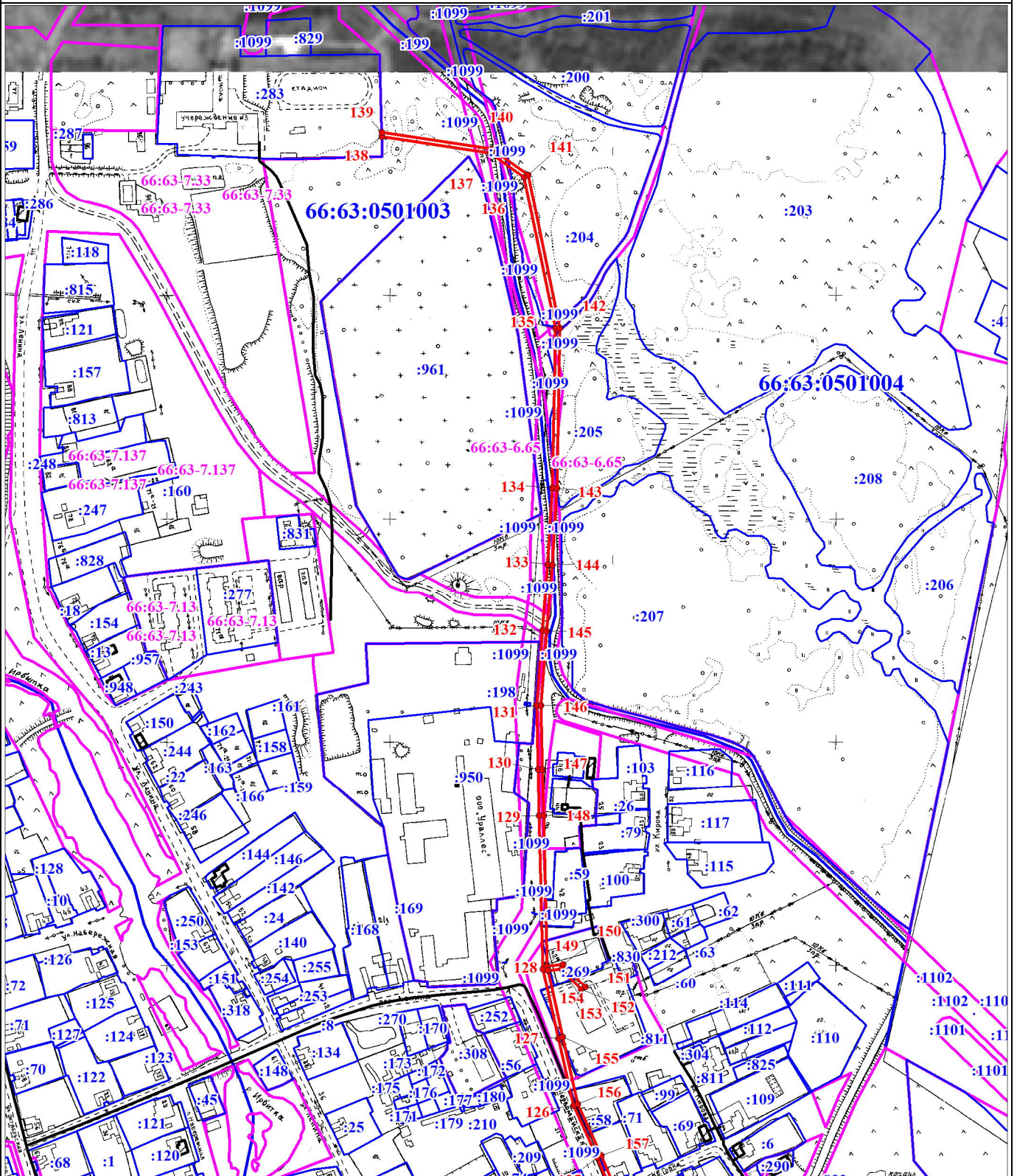
Подпись _____ Климova О. П.

Дата 24 августа 2022 г.



Место для отписки и печати специалиста, составившего описание местоположения границ объекта

План границ объекта



Масштаб 1:5000

Используемые условные знаки и обозначения:

Условные обозначения представлены на листе 10

Подпись



Дата 24 августа 2022 г.

Место для отпечатка печати (при наличии) лица, составившего описание местоположения границ объекта

Текстовое описание местоположения границ объекта

Прохождение границы		Описание прохождения границы
от точки	до точки	
1	2	3
-	-	-