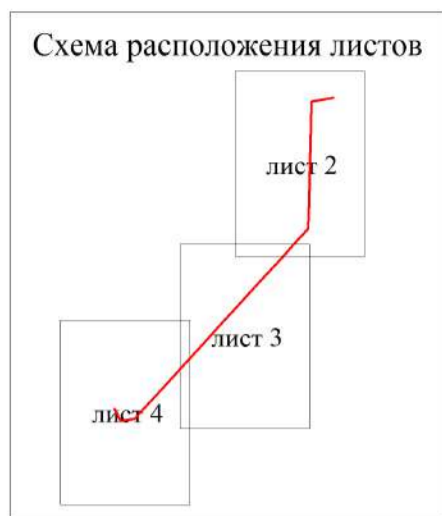


Публичный сервитут
ВЛ - 110 кВ 238 км - ПС Сухой Лог, литер 2
Схема расположения границ публичного сервитута

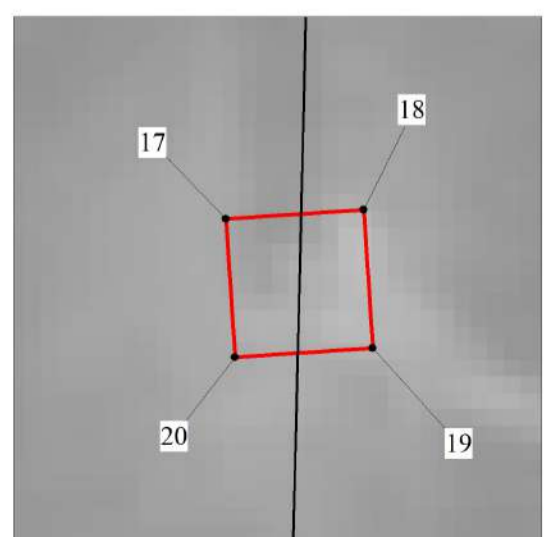
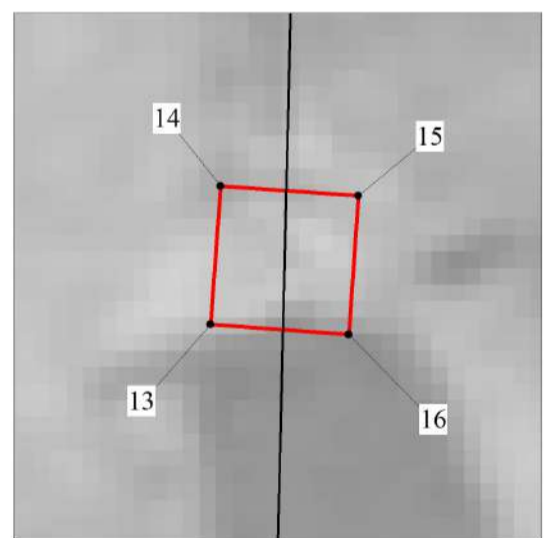
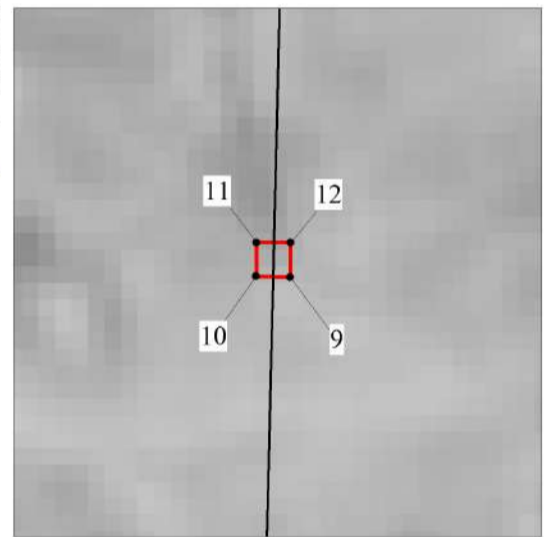
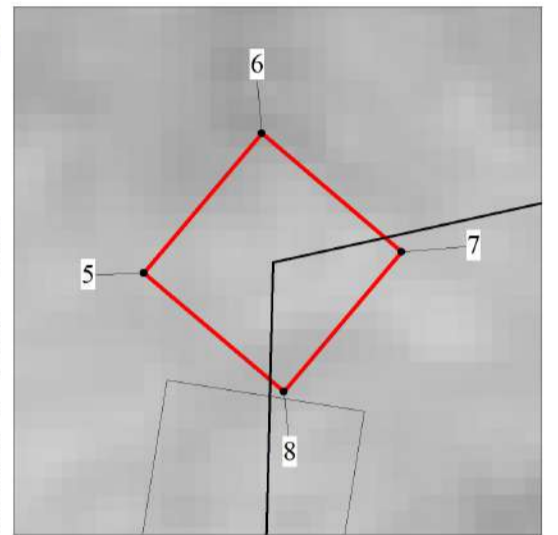
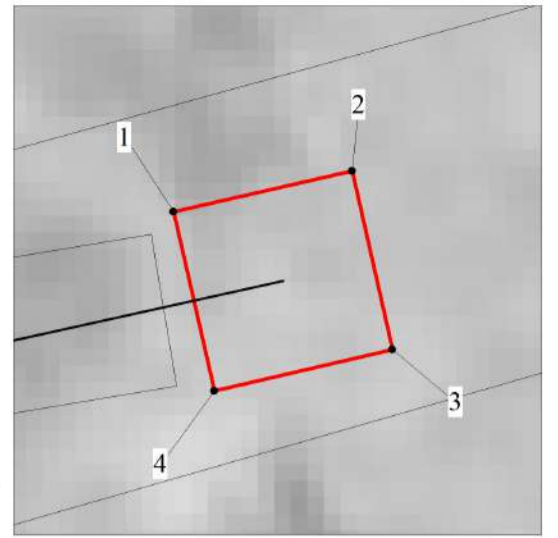
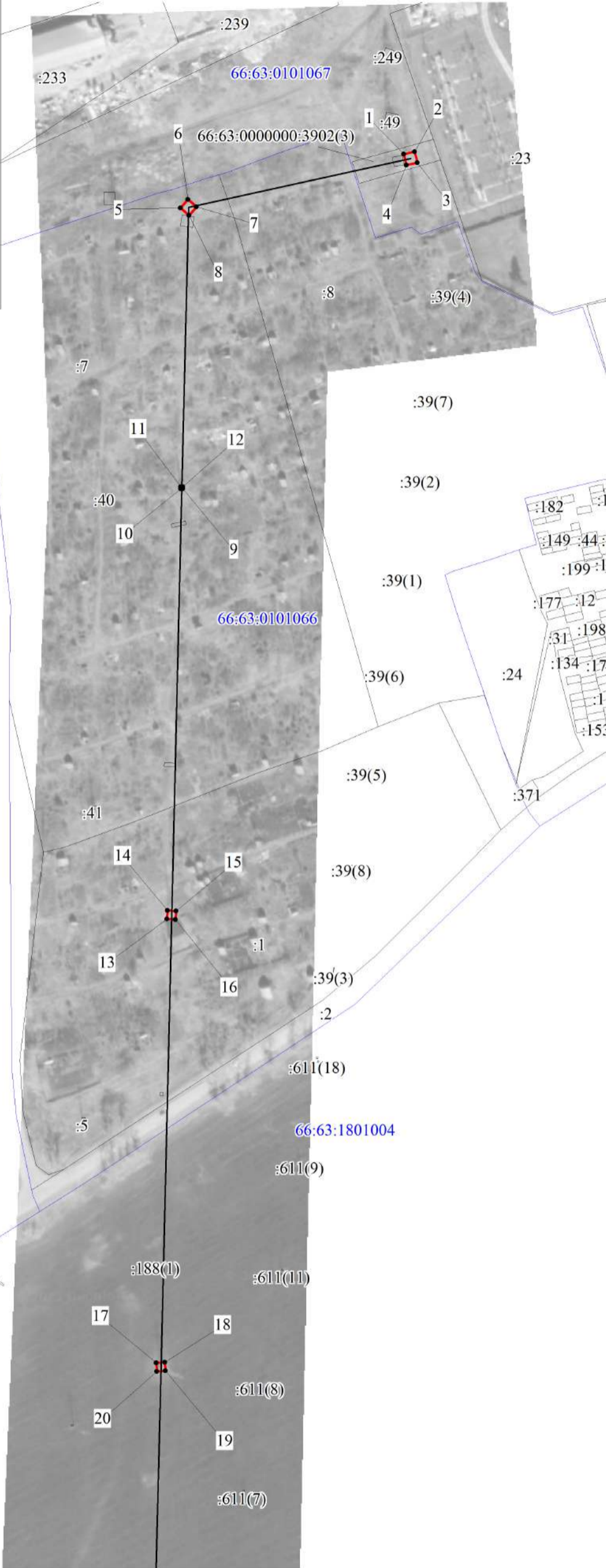
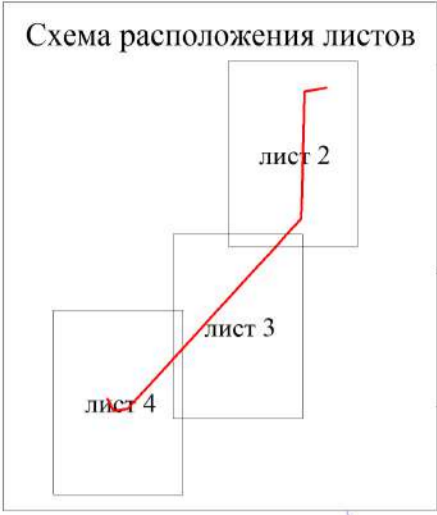


М 1:10000

Условные обозначения:

- граница публичного сервитута
- граница ВЛ
- граница кадастрового квартала
- граница земельного участка, учтенного в ГКН
- 66:63:0101066 кадастровый номер квартала
- :76 номер земельного участка, учтенного в ГКН
- 1 характерная точка границы

Публичный сервитут
 ВЛ - 110 кВ 238 км - ПС Сухой Лог, литер 2
 Схема расположения границ публичного сервитута



Условные обозначения:

- граница публичного сервитута
- граница ВЛ
- граница кадастрового квартала
- граница земельного участка, учтенного в ГКН
- 66:63:0101066 кадастровый номер квартала
- :76 номер земельного участка, учтенного в ГКН
- 1 характерная точка границы

М 1:3000

Публичный сервитут
 ВЛ - 110 кВ 238 км - ПС Сухой Лог, литер 2
 Схема расположения границ публичного сервитута

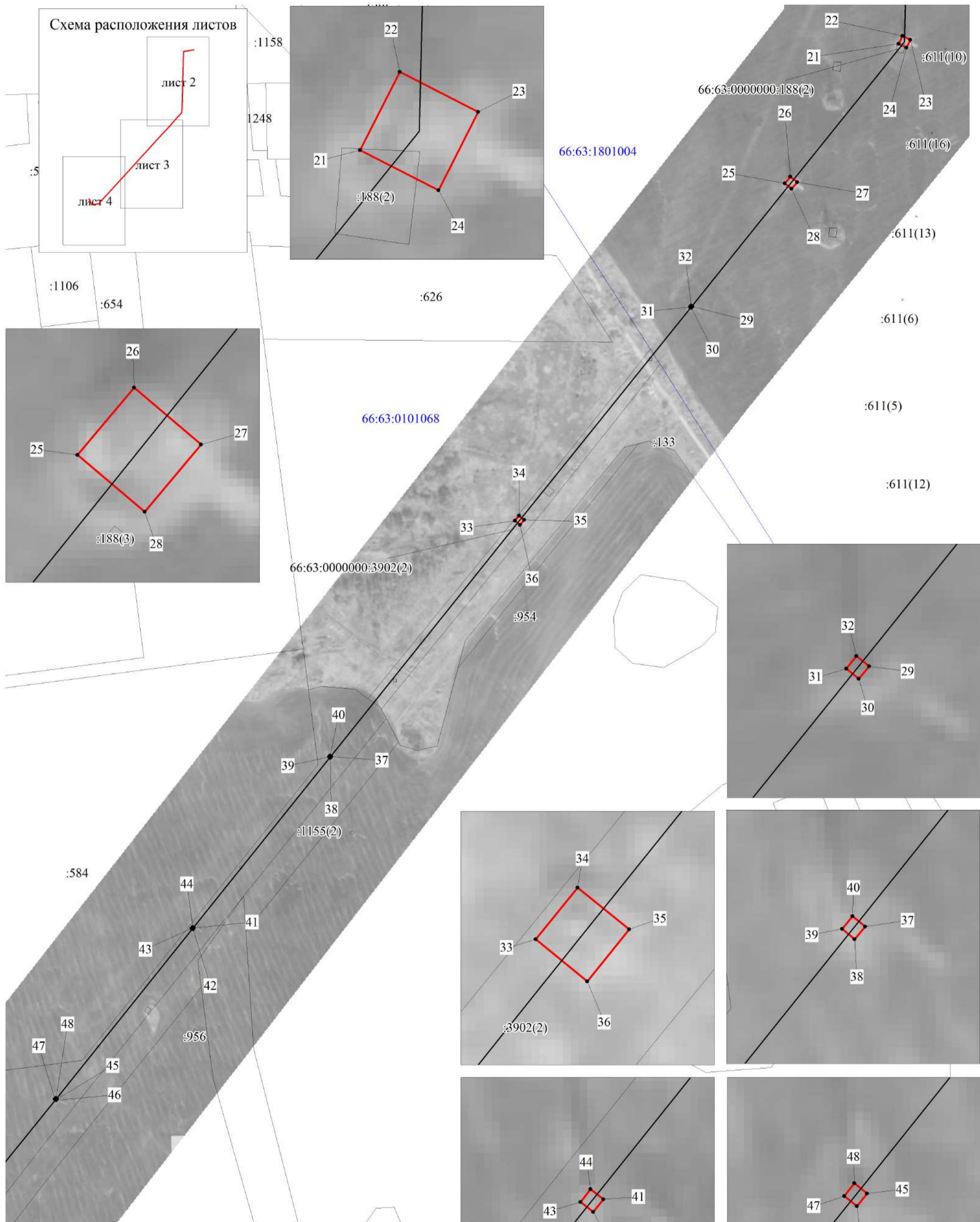
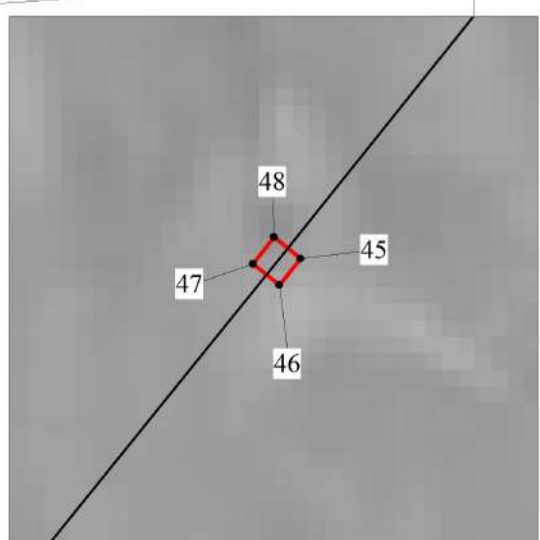
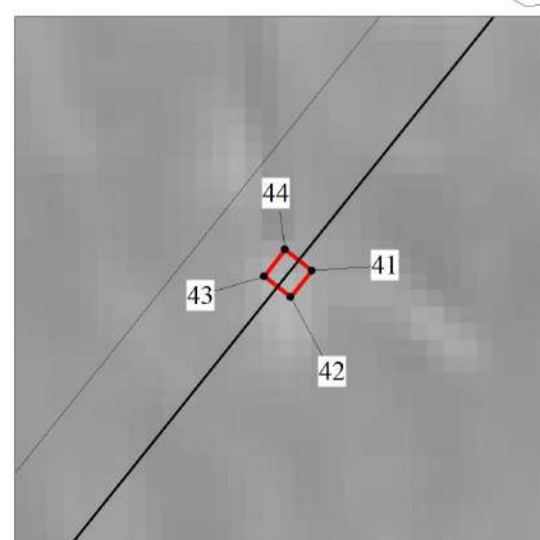
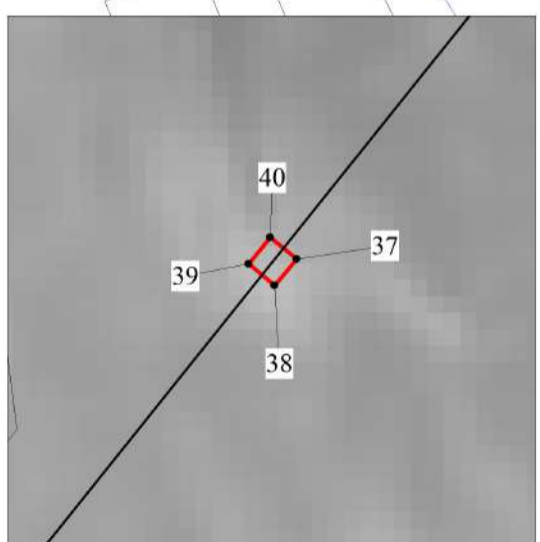
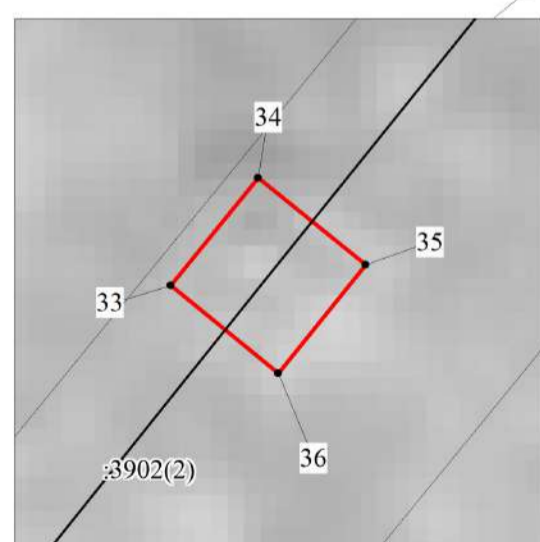
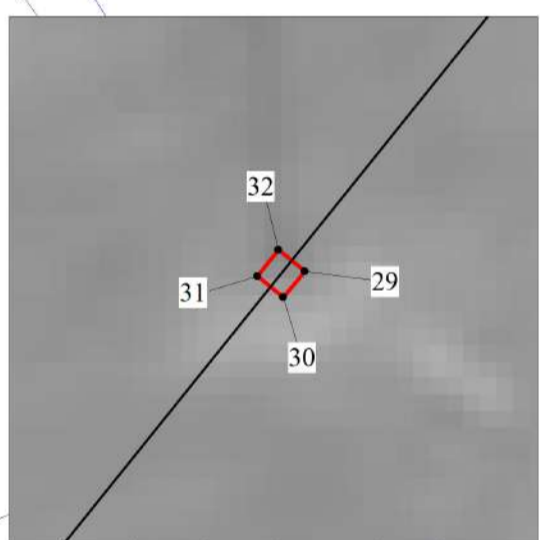
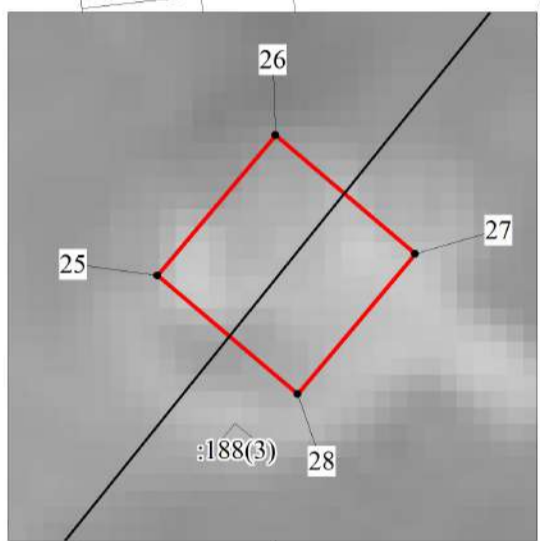
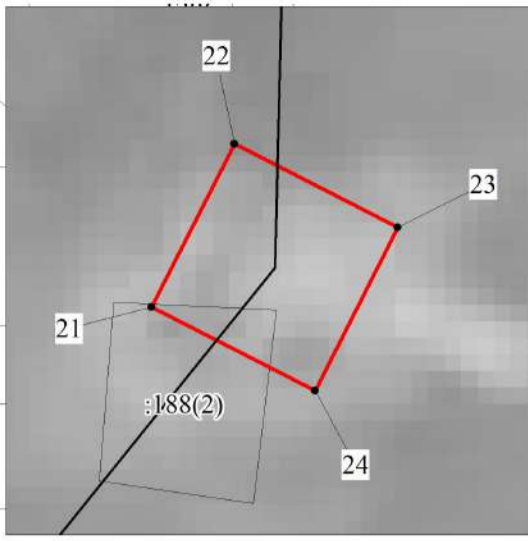
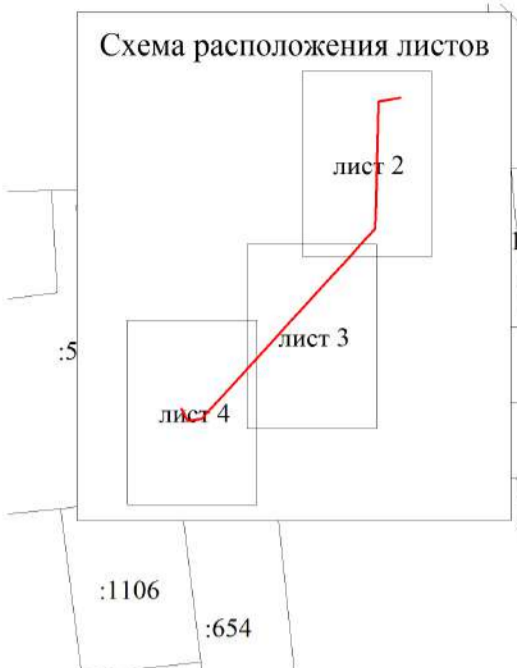


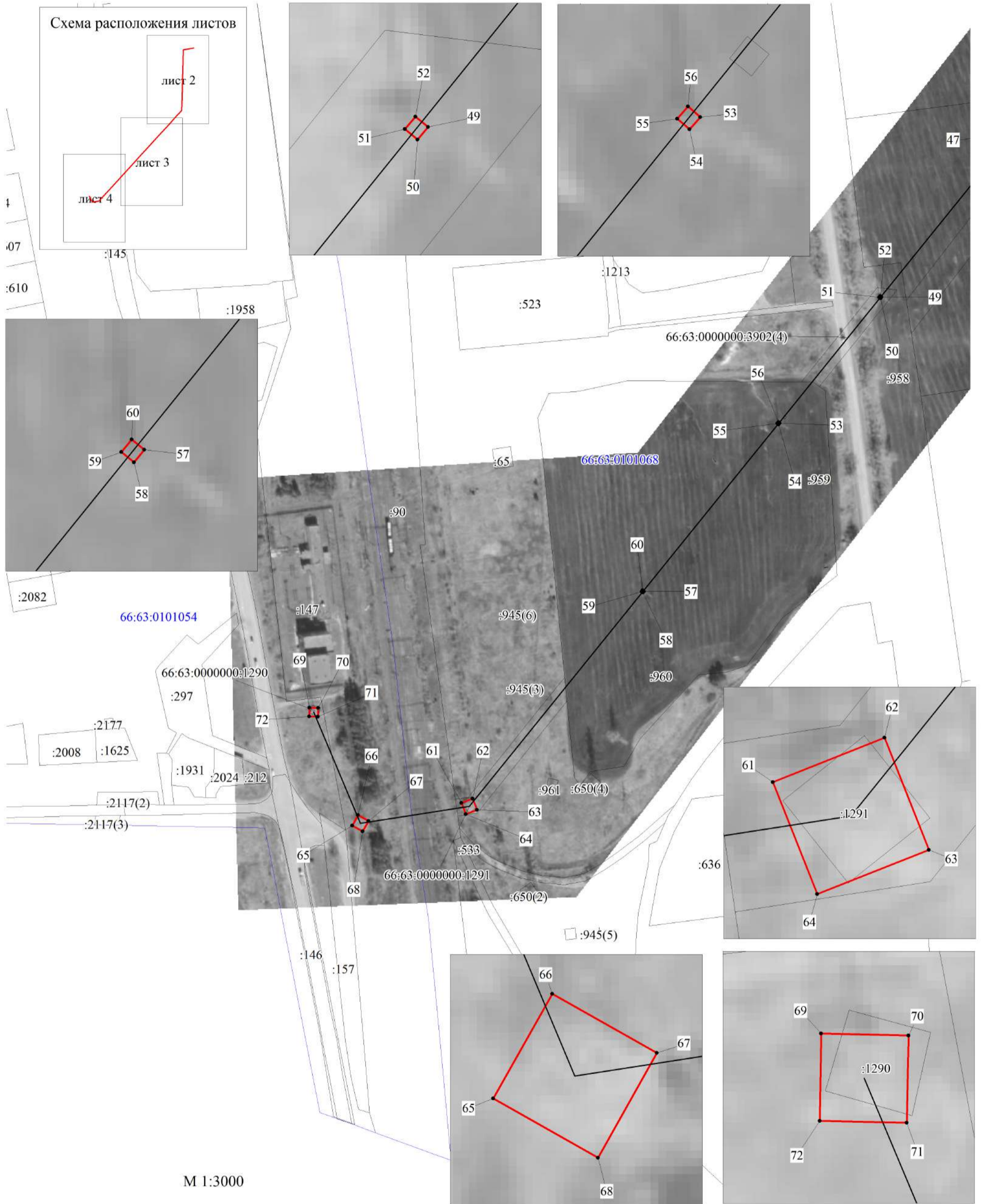
Схема расположения листов



- Условные обозначения:
- граница публичного сервитута
 - граница ВЛ
 - граница кадастрового квартала
 - граница земельного участка, учтенного в ГКН
- 66:63:0101066 кадастровый номер квартала
 :76 номер земельного участка, учтенного в ГКН
 • 1 характерная точка границы

М 1:3000

Публичный сервитут
 ВЛ - 110 кВ 238 км - ПС Сухой Лог, литер 2
 Схема расположения границ публичного сервитута



Условные обозначения:

- граница публичного сервитута
- граница ВЛ
- граница кадастрового квартала
- граница земельного участка, учтенного в ГКН
- 66:63:0101066 кадастровый номер квартала
- :76 номер земельного участка, учтенного в ГКН
- 1 характерная точка границы

**ОПИСАНИЕ МЕСТОПОЛОЖЕНИЯ ГРАНИЦ ПУБЛИЧНОГО СЕРВИТУТА ПО ОБЪЕКТУ
ВЛ - 110 КВ 238 КМ - ПС СУХОЙ ЛОГ, ЛИТЕР 2
СВЕРДЛОВСКАЯ ОБЛАСТЬ, ГОРОДСКОЙ ОКРУГ СУХОЙ ЛОГ
(наименование объекта)**

Сведения о местоположении границ объекта

1. Система координат МСК-66, зона 1

2. Сведения о характерных точках границ объекта

Обозначение характерных точек границ	Координаты, м		Метод определения координат и средняя квадратическая погрешность положения характерной точки (M_t), м	Описание закрепления точки
	X	Y		
1	2	3	4	5
1	399808.31	1623142.42	Геодезический метод; $M_t=0,1$	-
2	399809.93	1623149.50	Геодезический метод; $M_t=0,1$	-
3	399802.85	1623151.11	Геодезический метод; $M_t=0,1$	-
4	399801.22	1623144.04	Геодезический метод; $M_t=0,1$	-
1	399808.31	1623142.42	Геодезический метод; $M_t=0,1$	-
5	399773.67	1622998.72	Геодезический метод; $M_t=0,1$	-
6	399779.22	1623003.41	Геодезический метод; $M_t=0,1$	-
7	399774.52	1623008.96	Геодезический метод; $M_t=0,1$	-
8	399768.98	1623004.28	Геодезический метод; $M_t=0,1$	-
5	399773.67	1622998.72	Геодезический метод; $M_t=0,1$	-
9	399593.54	1623000.19	Геодезический метод; $M_t=0,1$	-
10	399593.57	1622998.84	Геодезический метод; $M_t=0,1$	-
11	399594.91	1622998.86	Геодезический метод; $M_t=0,1$	-
12	399594.90	1623000.21	Геодезический метод; $M_t=0,1$	-
9	399593.54	1623000.19	Геодезический метод; $M_t=0,1$	-
13	399317.29	1622990.00	Геодезический метод; $M_t=0,1$	-
14	399322.78	1622990.39	Геодезический метод; $M_t=0,1$	-
15	399322.39	1622995.87	Геодезический метод; $M_t=0,1$	-
16	399316.90	1622995.48	Геодезический метод; $M_t=0,1$	-
13	399317.29	1622990.00	Геодезический метод; $M_t=0,1$	-
17	399032.34	1622983.13	Геодезический метод; $M_t=0,1$	-

1	2	3	4	5
18	399032.70	1622988.60	Геодезический метод; Mt=0,1	-
19	399027.22	1622988.96	Геодезический метод; Mt=0,1	-
20	399026.86	1622983.49	Геодезический метод; Mt=0,1	-
17	399032.34	1622983.13	Геодезический метод; Mt=0,1	-
21	398815.11	1622975.95	Геодезический метод; Mt=0,1	-
22	398821.58	1622979.25	Геодезический метод; Mt=0,1	-
23	398818.27	1622985.72	Геодезический метод; Mt=0,1	-
24	398811.80	1622982.44	Геодезический метод; Mt=0,1	-
21	398815.11	1622975.95	Геодезический метод; Mt=0,1	-
25	398699.94	1622881.84	Геодезический метод; Mt=0,1	-
26	398705.48	1622886.53	Геодезический метод; Mt=0,1	-
27	398700.79	1622892.07	Геодезический метод; Mt=0,1	-
28	398695.24	1622887.40	Геодезический метод; Mt=0,1	-
25	398699.94	1622881.84	Геодезический метод; Mt=0,1	-
29	398598.06	1622805.40	Геодезический метод; Mt=0,1	-
30	398597.02	1622804.55	Геодезический метод; Mt=0,1	-
31	398597.86	1622803.51	Геодезический метод; Mt=0,1	-
32	398598.91	1622804.35	Геодезический метод; Mt=0,1	-
29	398598.06	1622805.40	Геодезический метод; Mt=0,1	-
33	398421.31	1622658.45	Геодезический метод; Mt=0,1	-
34	398425.56	1622661.92	Геодезический метод; Mt=0,1	-
35	398422.12	1622666.19	Геодезический метод; Mt=0,1	-
36	398417.84	1622662.72	Геодезический метод; Mt=0,1	-
33	398421.31	1622658.45	Геодезический метод; Mt=0,1	-
37	398226.55	1622506.56	Геодезический метод; Mt=0,1	-
38	398225.52	1622505.69	Геодезический метод; Mt=0,1	-
39	398226.37	1622504.65	Геодезический метод; Mt=0,1	-
40	398227.42	1622505.51	Геодезический метод; Mt=0,1	-
37	398226.55	1622506.56	Геодезический метод; Mt=0,1	-

1	2	3	4	5
41	398085.03	1622392.94	Геодезический метод; Mt=0,1	-
42	398083.98	1622392.10	Геодезический метод; Mt=0,1	-
43	398084.81	1622391.05	Геодезический метод; Mt=0,1	-
44	398085.87	1622391.88	Геодезический метод; Mt=0,1	-
41	398085.03	1622392.94	Геодезический метод; Mt=0,1	-
45	397943.93	1622279.69	Геодезический метод; Mt=0,1	-
46	397942.89	1622278.84	Геодезический метод; Mt=0,1	-
47	397943.73	1622277.79	Геодезический метод; Mt=0,1	-
48	397944.79	1622278.64	Геодезический метод; Mt=0,1	-
45	397943.93	1622279.69	Геодезический метод; Mt=0,1	-
49	397806.70	1622168.60	Геодезический метод; Mt=0,1	-
50	397805.66	1622167.73	Геодезический метод; Mt=0,1	-
51	397806.52	1622166.68	Геодезический метод; Mt=0,1	-
52	397807.56	1622167.55	Геодезический метод; Mt=0,1	-
49	397806.70	1622168.60	Геодезический метод; Mt=0,1	-
53	397701.70	1622083.60	Геодезический метод; Mt=0,1	-
54	397700.68	1622082.71	Геодезический метод; Mt=0,1	-
55	397701.56	1622081.68	Геодезический метод; Mt=0,1	-
56	397702.59	1622082.57	Геодезический метод; Mt=0,1	-
53	397701.70	1622083.60	Геодезический метод; Mt=0,1	-
57	397561.76	1621970.28	Геодезический метод; Mt=0,1	-
58	397560.73	1621969.42	Геодезический метод; Mt=0,1	-
59	397561.58	1621968.38	Геодезический метод; Mt=0,1	-
60	397562.63	1621969.24	Геодезический метод; Mt=0,1	-
57	397561.76	1621970.28	Геодезический метод; Mt=0,1	-
61	397385.53	1621817.94	Геодезический метод; Mt=0,1	-
62	397389.21	1621827.24	Геодезический метод; Mt=0,1	-
63	397379.90	1621830.93	Геодезический метод; Mt=0,1	-
64	397376.22	1621821.64	Геодезический метод; Mt=0,1	-

1	2	3	4	5
61	397385.53	1621817.94	Геодезический метод; Mt=0,1	-
65	397366.81	1621726.75	Геодезический метод; Mt=0,1	-
66	397375.51	1621731.67	Геодезический метод; Mt=0,1	-
67	397370.60	1621740.38	Геодезический метод; Mt=0,1	-
68	397361.89	1621735.47	Геодезический метод; Mt=0,1	-
65	397366.81	1621726.75	Геодезический метод; Mt=0,1	-
69	397464.89	1621691.05	Геодезический метод; Mt=0,1	-
70	397464.73	1621698.33	Геодезический метод; Mt=0,1	-
71	397457.48	1621698.18	Геодезический метод; Mt=0,1	-
72	397457.62	1621690.93	Геодезический метод; Mt=0,1	-
69	397464.89	1621691.05	Геодезический метод; Mt=0,1	-